



KDE 4



Der Freie Desktop - Die nächste Generation

Cornelius Schumacher <schumacher@kde.org>



KDE - Der Desktop



The screenshot displays the KDE desktop environment. The background is a blue abstract design. In the foreground, several windows are open:

- Documents - Dolphin:** A file manager window showing a list of files in the 'Documents' folder, including images and PDFs.
- System Settings:** A window showing the 'Advanced' tab of the System Settings application, with categories like 'Look & Feel', 'Personal', 'Network & Connectivity', and 'Computer Administration'.
- Favorites:** A panel on the left side of the desktop listing frequently used applications like 'Web Browser', 'System Settings', 'File Manager', etc.

A yellow sticky note is placed over the Dolphin window with the text: "The Dolphin filemanager, System Settings and the Kickoff menu".

The taskbar at the bottom shows icons for 'screenshots : zsh', 'Documents - Dolphin', 'System Settings', and 'dolphin-systemsettings-kickoff1.png'. The system tray on the right shows the time '15:13' and various system icons.



KDE - Zeitlinie



5.3.2008	KDE 4.0.2
19.2.2008	KDE 3.5.9
2008	KDE 4.0
2005	Beginn der KDE 4 Entwicklung
2002	KDE 3.0
2000	KDE 2.0
1998	KDE 1.0



KDE - Die Community



- **11 Jahre**
- **2000 Mitglieder**
- **4 Millionen Zeilen Code**
- **80 Sprachen**



- **Freiheit**
- **Gemeinschaft**
- **Innovation**





KDE 4 - Die Vision



Schönheit • Portabilität • Funktionalität



KDE 4 - Die Vision



Schönheit

- **Hochwertiges Grafik-Design**
- **Usability**
- **Organische Interfaces**
- **Einfache Grafik-Programmierung**
- **Technische Eleganz**



KDE 4 - Die Vision



Portabilität

- **Offene Standards**
- **Breite Plattform-Unterstützung**
- **Flexibilität**
- **Modularität**



KDE 4 - Die Vision



Funktionalität

- **Entwicklungs-Plattform**
- **Anwendungen**
- **Workspace**



Die Säulen von KDE 4



Technische Grundlage von KDE 4



Die Säulen von KDE 4



Oxygen

- **Vision und Konzept für Erscheinungsbild**
- **Schönheit, Usability, Technologie**
- **Icons, Widgets, Fenster-Dekorationen, Mouse-Zeiger, Desktop-Sound**
- **Webseiten, Präsentationen, T-Shirts**





Die Säulen von KDE 4



Usability

- **Human Interface Guidelines**
- **Forschungsgetriebene Entwicklung**
- **Community-Einbindung “HIG Hunting Season”**

- **Benutzbare Software schafft glückliche Benutzer**



Die Säulen von KDE 4



Qt 4.x ist Basis von KDE 4

- Performance
- Modularität
- Model-View Framework Interview
- QGraphicsView
- Scribe, Arthur, Style Sheets, QtXML, QtSVG, etc.
- HTML-Engine WebKit (Qt 4.4)





Phonon

- **Multimedia-Framework**
- **Backends: GStreamer, Xine, ...**
- **Abstraktion von Plattform-Spezifika**
- **Einfache API für Entwickler**

- **Multimedia überall**
- **Portabel**





Die Säulen von KDE 4



Solid

- Zugriff auf Hardware
- Abstraktion von Plattform-Spezifika
- Einfache API für Entwickler

- Software kann auf Hardware-Ereignisse reagieren
- Portabel





Die Säulen von KDE 4



- **Plasma**

- **Innovatives Desktop-Konzept**
- **Schönheit und Usability**
- **Portabilität, Flexibilität und Erweiterbarkeit**
- **Trennung von Daten und User Interface**
- **SVG, OpenGL, QGraphicsView**
- **Desktop ist mehr als ein Icon-Ghetto**



Die Säulen von KDE 4



- **Strigi und Nepomuk**
 - **Strigi: Indizieren und Suchen**
 - Schnell und klein
 - D-Bus Interfaces
 - Indiziert Daten für Suche etc.
 - **Nepomuk**
 - Social Semantic Desktop
 - EU-Forschungsprojekt
 - Metadaten (z.B. Tags)
 - Dolphin Datei-Tags





Anwendungen



- **KDE 4.0 ist der Anfang**
- **Erste Anwendungen**



Anwendungen



Plasma

- Desktop
- Panel
- Plasmoids
- Dashboard
- Kickoff Start-Menü
- KRunner



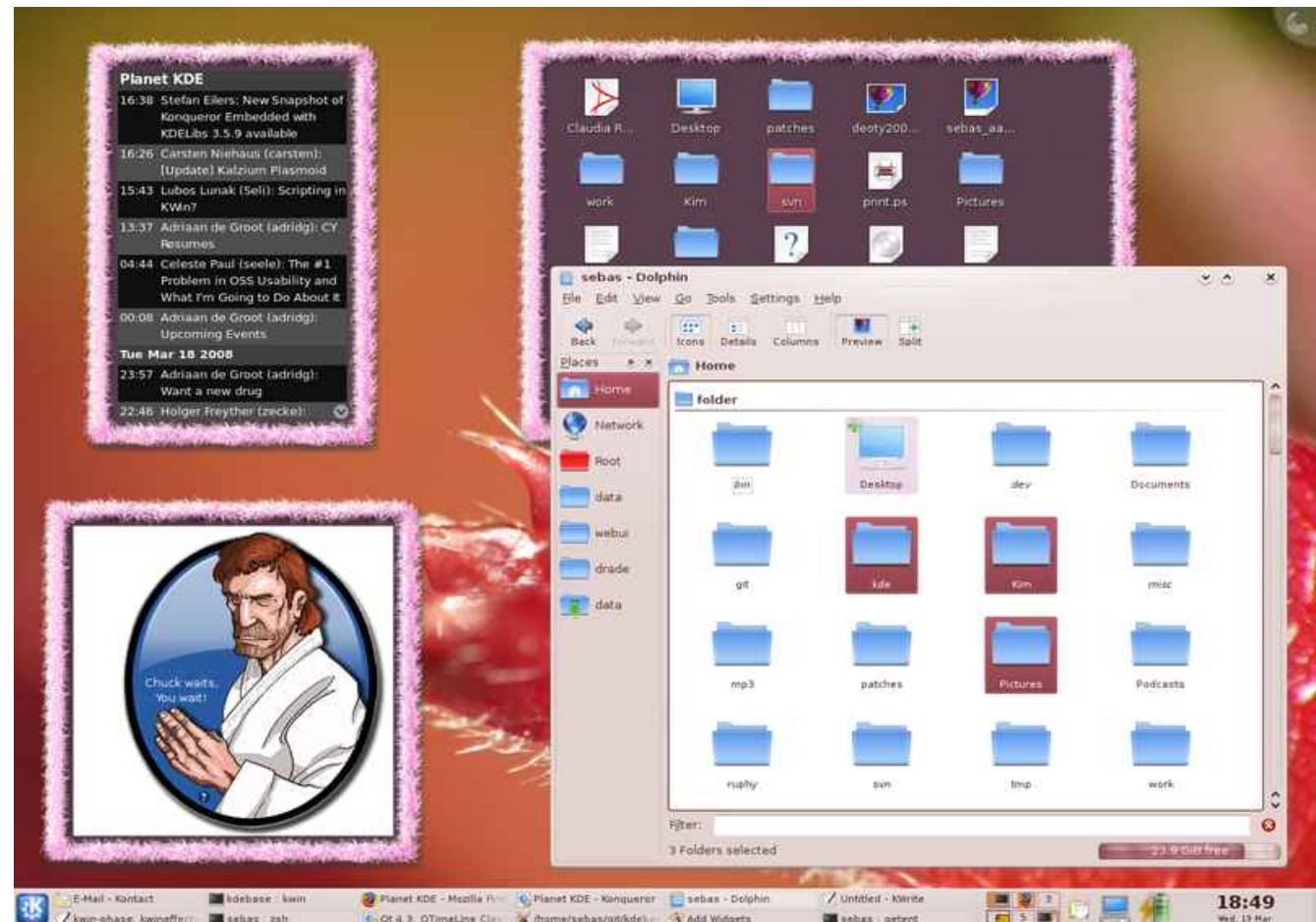


Anwendungen



Plasma

- Styling ist nach Geschmack anpassbar

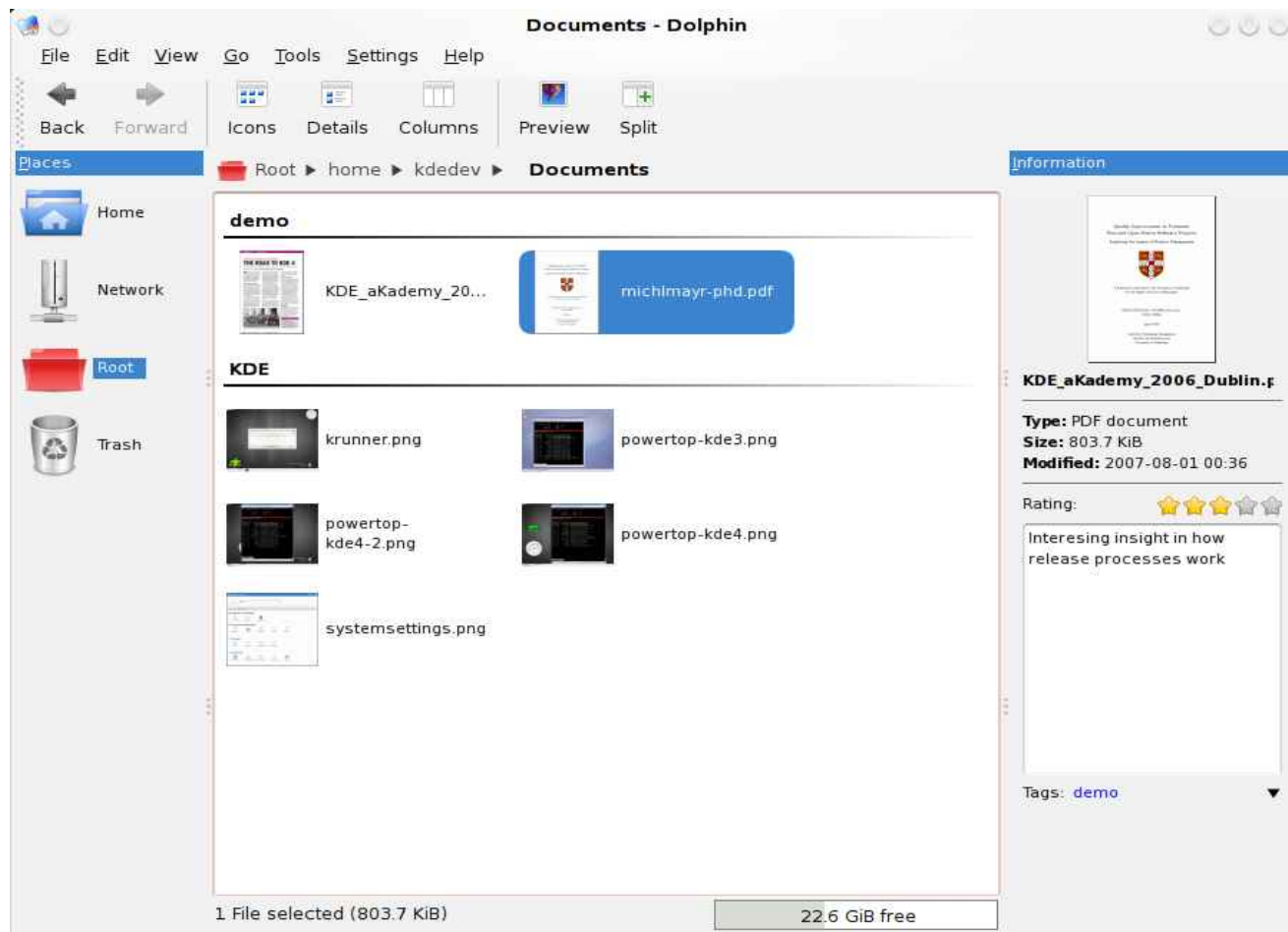




Anwendungen



Dolphin :: Der neue Dateimanager



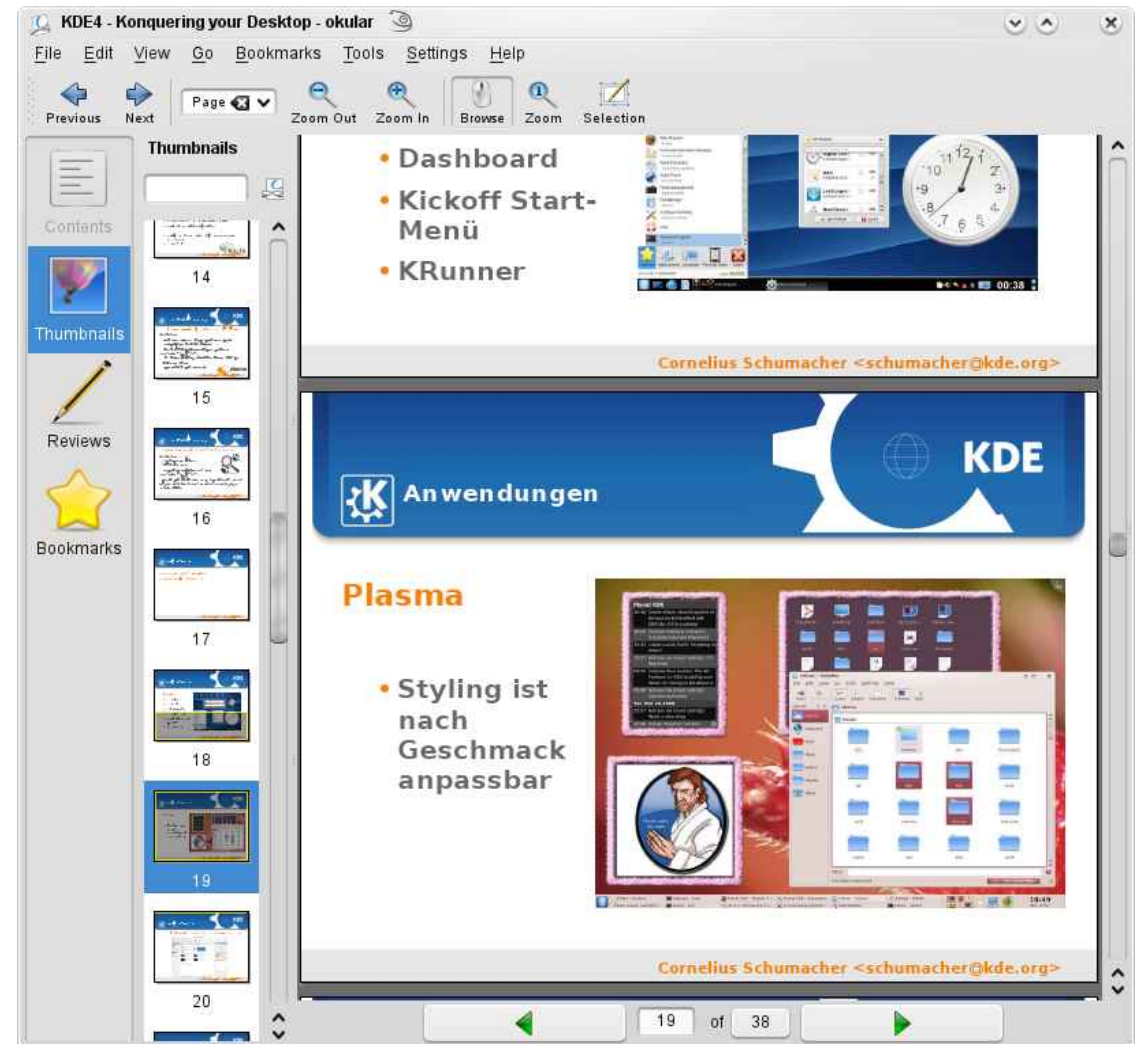


Anwendungen



Okular

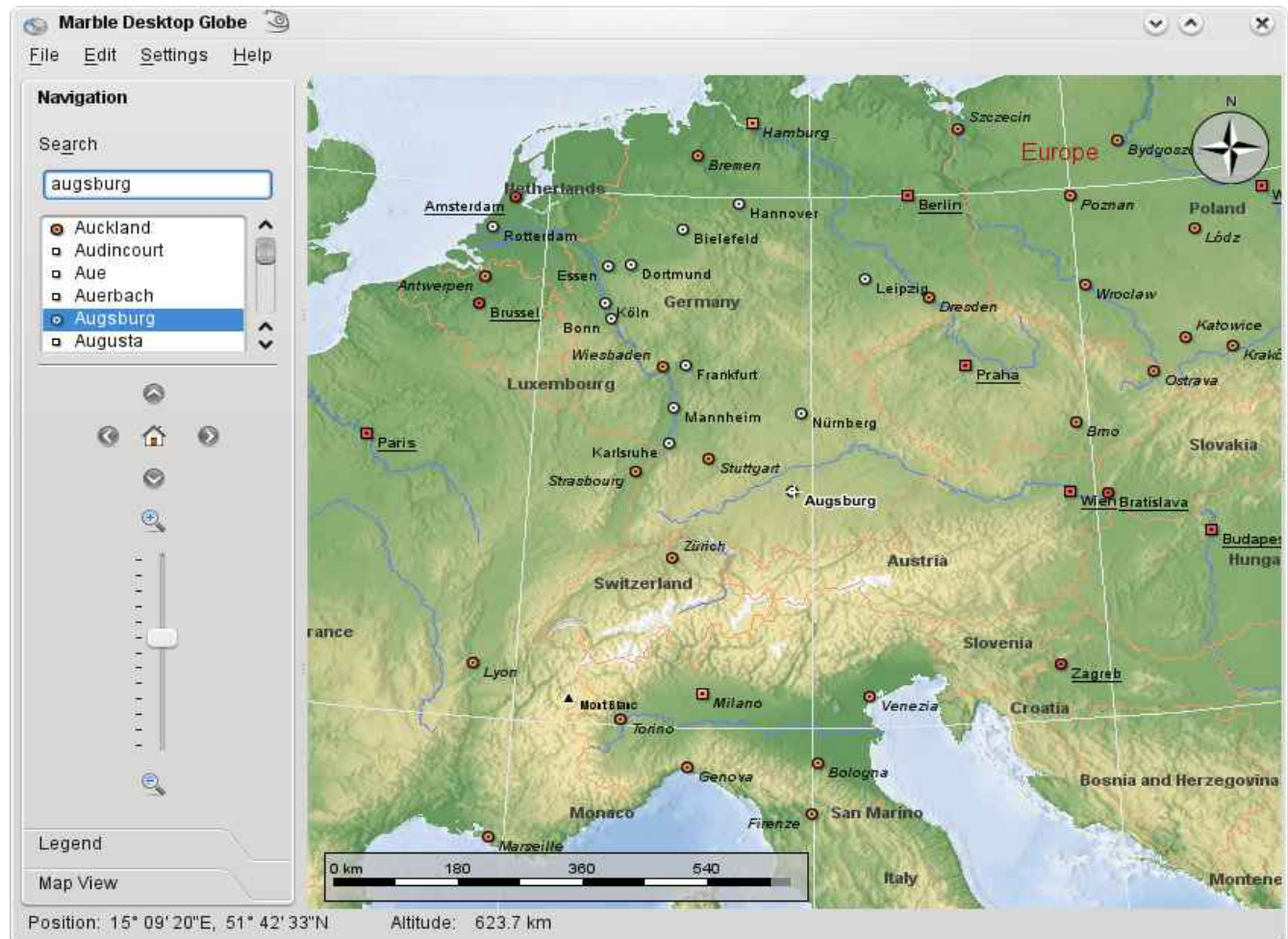
- Dokumenten-Viewer
- PDF, ODF, Postscript, DVI, ...
- Anmerkungen, Bookmarks





Marble

- Desktop-Globus
- klein und schnell
- keine 3D Grafikkarte nötig

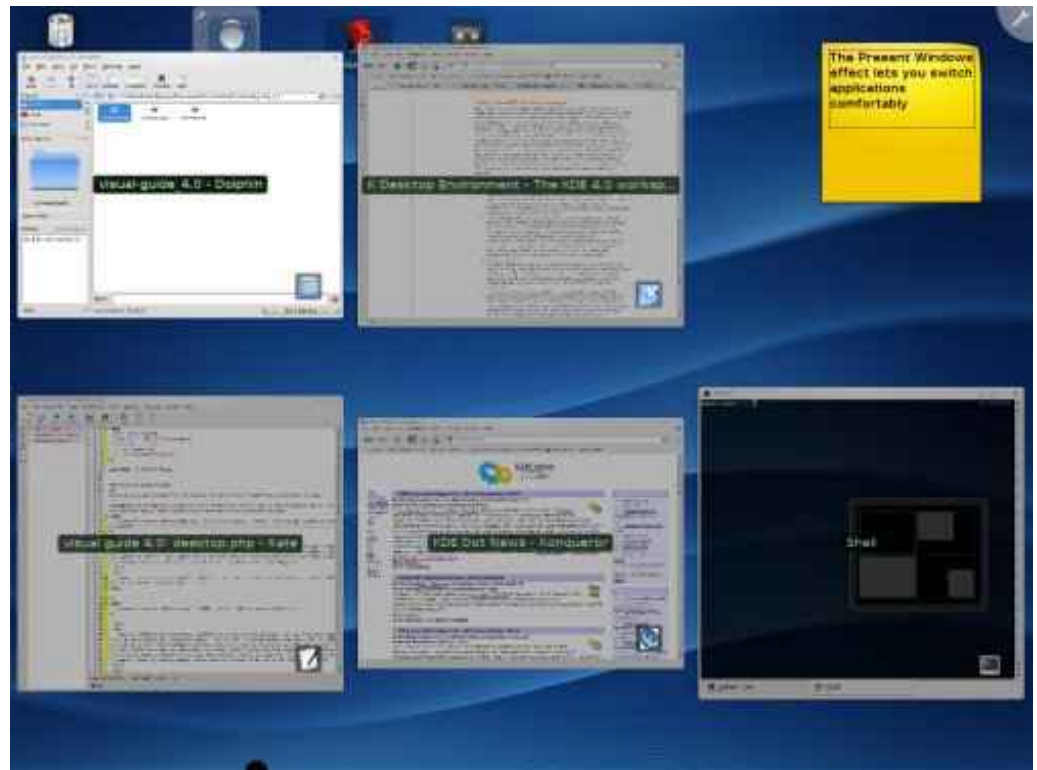




Anwendungen



- **Desktop-Effekte**
 - Eingebaut in KDE Window-Manager KWin
 - Kein separater Composite-Manager nötig



<http://www.youtube.com/watch?v=YrFz7IxXppU>

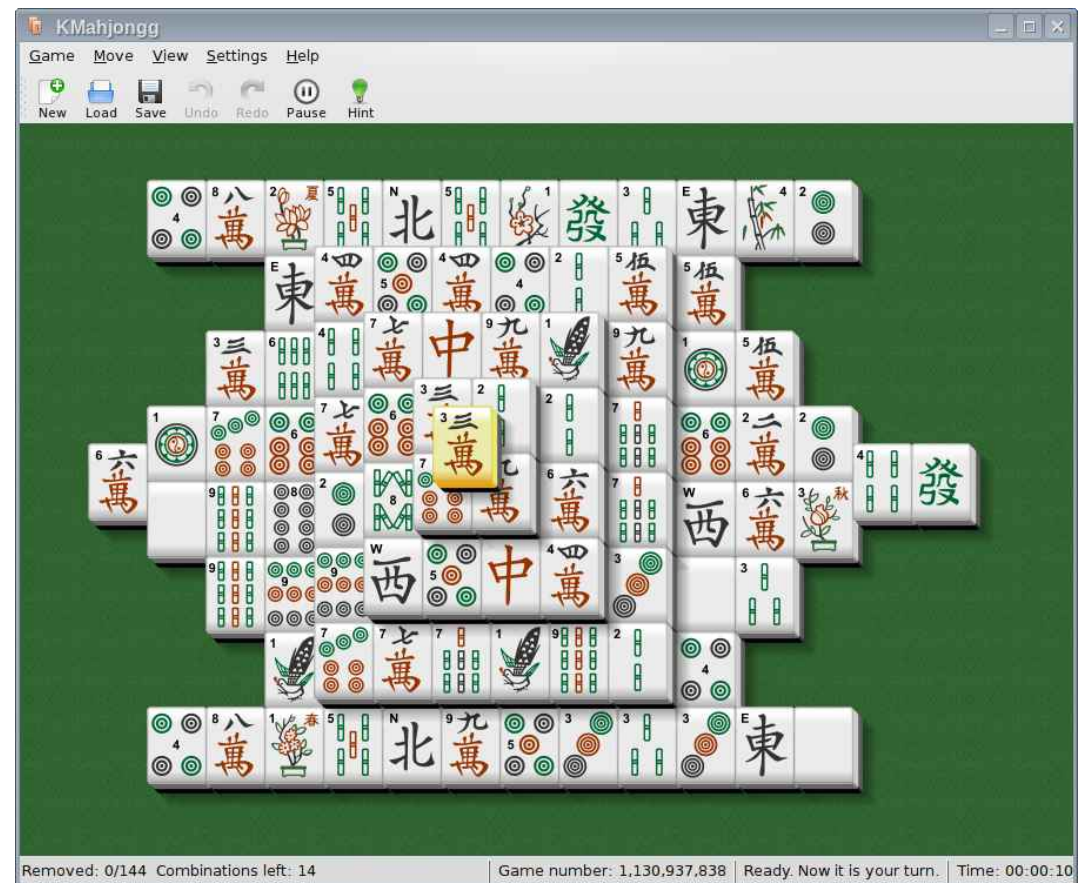


Anwendungen



• Weitere Highlights

- Spiele
- KDE EDU (Lehr- und Lernsoftware)
- ...





Portabilität



Platforms

	Libraries	Backends	Applications	Workspace
Linux	✓	✓	✓	✓
Solaris	✓	✓	✓	✓
BSD	✓	✓	✓	✓
*nix	✓	✓	⚠	⚠
Windows	✓	⚠	⚠	✗
MacOS	✓	⚠	⚠	✗



KDE 4 - Die Zukunft



- **KDE 4.0 ist der Anfang**
- **KDE 4.1: Sommer 2008**
- **6-Monats-Release-Zyklus**
- **Minor-Release jeden Monat**
 - **KDE 4.0.3: 2. April 2008**
- **3rd Party Anwendungen**



KDE 4.1 - KDE PIM



- **4.1: Erste KDE 4 Release von KDE PIM**
- **Kontakt**
 - **KMail, KOrganizer, KAddressbook, ...**
 - **Enterprise Features**
 - **Komplette Cross-Plattform Groupware-Story**
- **KAlarm, KTimetracker, Akregator, ...**

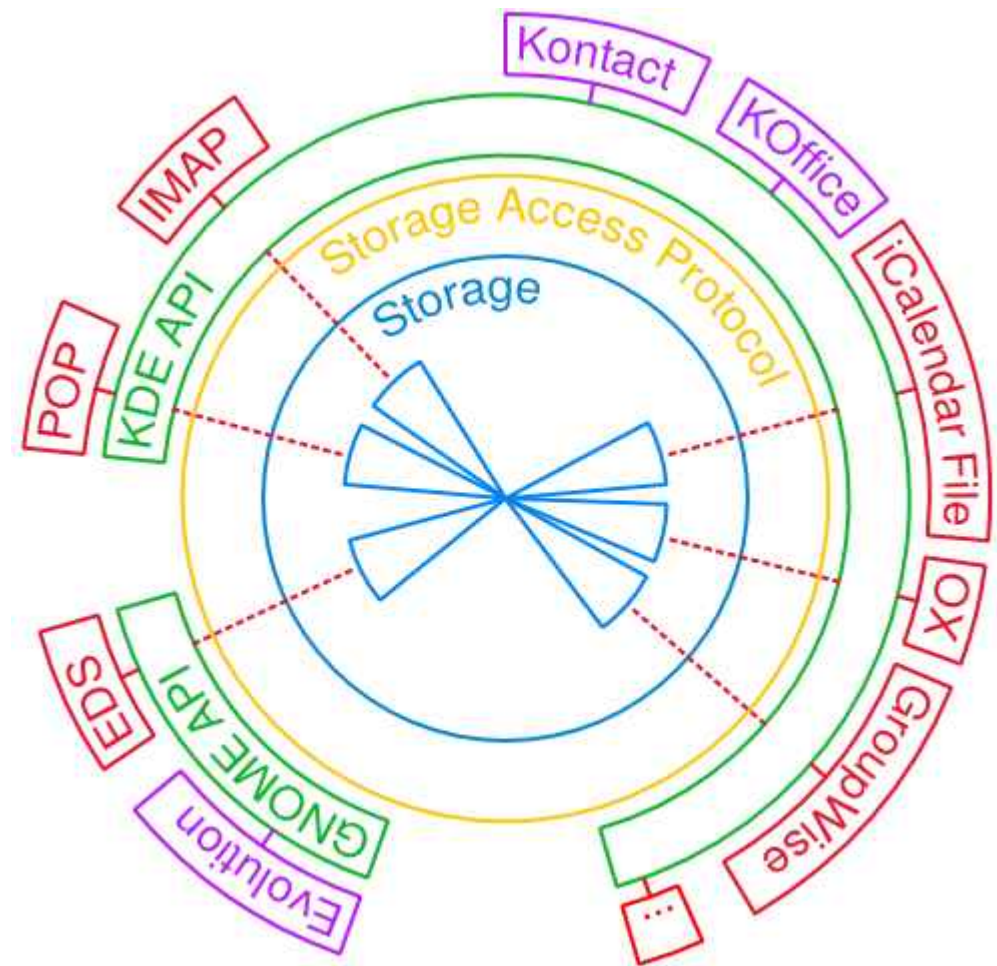


Akonadi



• PIM Storage Framework

- Mails, Kalender, Adressen, Notizen, Blogs
- Trennung von Daten und Oberfläche





Amarok 2



• Amarok 2

- KDE 4
- Plasma, Phonon, Solid
- Technical Preview ist erhältlich
- amarok.kde.org





Demnächst...



- **KOffice 2**
 - KPresenter, KWord, KSpread, Kexi, KPlato
 - Alpha 6 ist verfügbar
- **KDevelop**
- **K3B**
- ...



Wo bekomme ich KDE 4?



- **KDE 4.0.2 Info-Seite**
 - www.kde.org/info/4.0.2.php
- **"KDE Four Live" CD**
 - home.kde.org/~binner/kde-four-live/
- **Für openSUSE 10.3-Benutzer**
 - **openSUSE 1-click install**
- **Kein Problem: KDE 3 und KDE 4**



Mitmachen



- **Entwicklung**
- **Übersetzung**
- **Anwender-Support**
- **Spenden an den KDE e.V.**
- **www.kde.org/getinvolved/**

Konqi wants you!





KDE 4



Q & A





Credits



Teile dieses Vortrags basieren auf Material von:

- Sebastian Kügler
- Jos Poortvliet
- Lydia Pintscher
- Franz Keferböck



This work is licensed under the Creative Commons Attribution-Share Alike 3.0 Unported License. To view a copy of this license, visit <http://creativecommons.org/licenses/by-sa/3.0/> or send a letter to Creative Commons, 171 Second Street, Suite 300, San Francisco, California, 94105, USA.